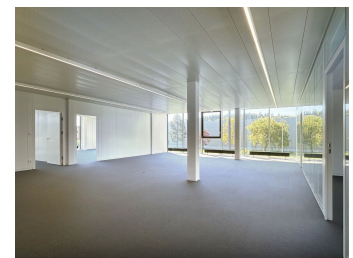


## 320 M<sup>2</sup> VERWALTUNGSFLÄCHE IM 2. STOCK

CHF 6'400.- / Monat + NK

CH-1720 Corminboeuf, Rte du Pâqui 1



### Beschreibung

Der Business Parc du Grand Fribourg-Corminboeuf liegt in einer Gewerbezone mit starkem wirtschaftlichem Wachstum. Das Gebäude, das im Jahr 2020 fertiggestellt wurde, besticht mit seinen beiden Kuben durch moderne lichtdurchflutete Architektur.

Betreten wird das Gebäude über ein repräsentatives begrüntes Entrée. Von hieraus gelangt man in das Foyer mit Zugang zum Aufzug in die fünf Mietetagen.

Die hellen und modernen Räumlichkeiten werden mittels Wärmepumpe über eine Fußbodenheizung beheizt. Sie verfügen zusätzlich über eine Kühlung. Eine Einbauküche für gemeinsame Mittagspausen gehört ebenfalls zur Ausstattung. Auf einer Fläche von 420 m<sup>2</sup> im Erdgeschoss oder einer Fläche von 320 m<sup>2</sup> im 2. Obergeschoss stehen Ihnen zahlreiche Arbeitsplätze zur flexiblen Gestaltung sowie ein großer Besprechungsraum zur Verfügung. Ebenfalls gehört ein außenliegender Sonnen- und Blendschutz zur Gebäudeausstattung.

Die Fläche im Erdgeschoss von 420 m<sup>2</sup> kann bei Bedarf auch als Teilfläche (ungefähr hälftig, ca. 210 m<sup>2</sup>) angemietet werden.

Für die Mietfläche sind sowohl Außenstellplätze als auch Stellplätze in der zum Objekt gehörenden Tiefgarage vorhanden.

In nur 5 Minuten erreichen Sie die Autobahn A12 Lausanne-Bern. Das Stadtzentrum von Freiburg befindet sich ca. 10 Minuten vom Objekt entfernt. Eine Bushaltestelle befindet sich in unmittelbarer Nähe an der Rte du Paqui 1. In gut 1000 m gelangt man zu einem Lidl-Supermarkt, einer Apotheke und einem Café mit Mittagstisch. Freiburg verfügt über eine direkte Zuganbindung nach Bern und Lausanne. Der Flughafen Zürich ist etwa 150 km entfernt. Der Flughafen Bern-Belp liegt nur 45 Autominuten (ca. 50 km) entfernt. Der Flughafen Basel-Mulhouse ist in etwa 1,5 Autostunden (ca. 120 km) zu erreichen.

Entdecken Sie die Vorteile des Business Parc du Grand Fribourg-Corminboeuf für Ihr Unternehmen.

### Technische Daten

Referenz : 1271.011203

Typ : Büro

Wertquote : Bâtiment B2

Stockwerk : 2. Stock

Anzahl Stockwerke : 5

Baujahr : 2018

Nebenkosten : Akonto (CHF 800.-/ Monat)

Heizungssystem : Wärmepumpe

Verfügbarkeit : Sofort

Netto Fläche : ~ 320 m<sup>2</sup>

**Kontakt für Besichtigungen**

Vermietungsabteilung

E-Mail : [location@sallin-immobilier.ch](mailto:location@sallin-immobilier.ch)